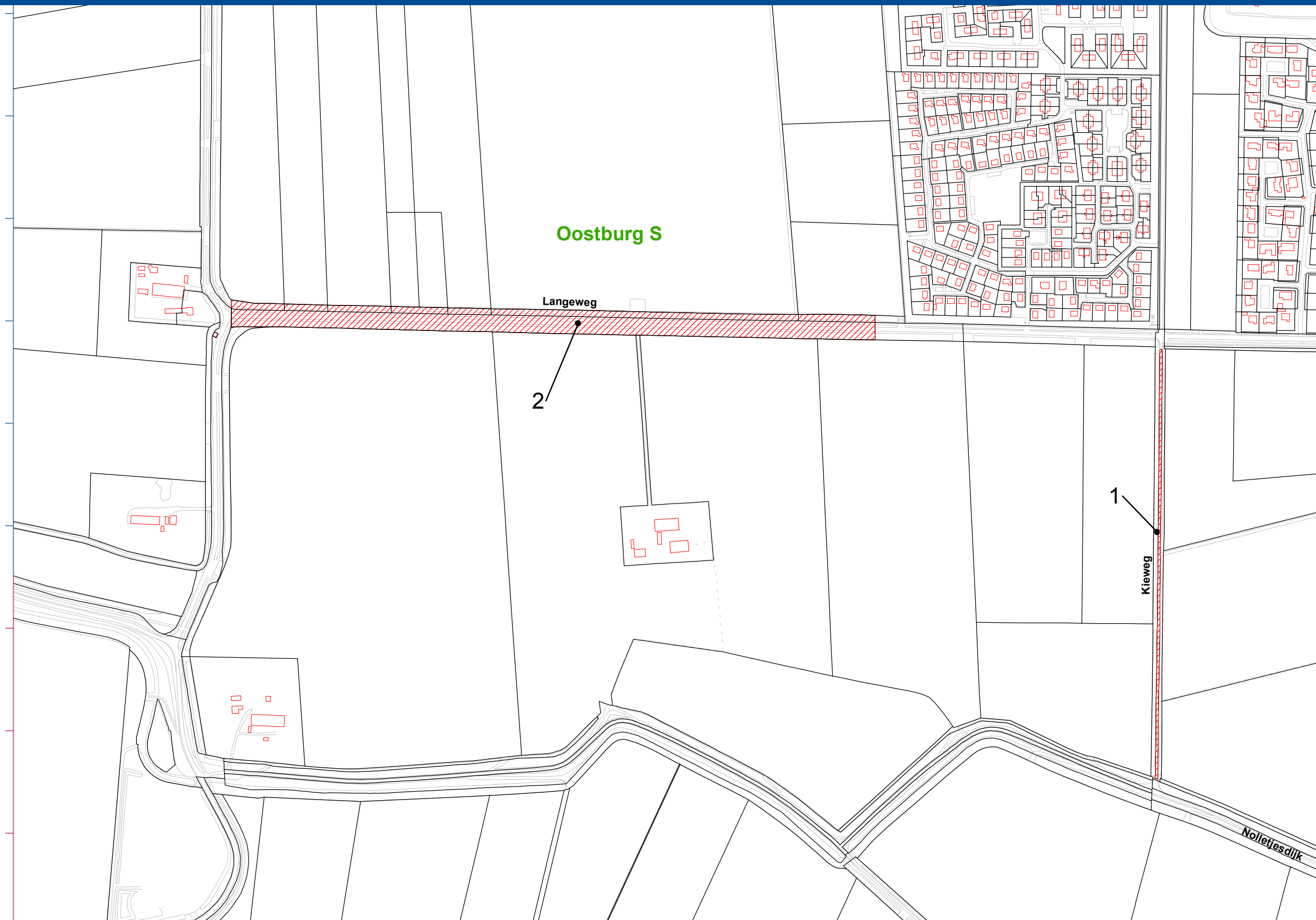



Onttrekking aan het openbaar verkeer van de Langeweg, Slikkenburgseweg, Kieweg, Zandertje I en Zandertje II in de gemeente Sluis in het kader van het project Waterdunen



| Nr | Naam | Lengte |
|----|----------|--------|
| 1 | Kieweg | 540 m1 |
| 2 | Langeweg | 820 m1 |

 Te onttrekken waterschapswegen aan het openbaar verkeer

Datum: 14 september 2012

Get: Cruij

Teknr: BHR.Waterdunen.2012 BLAD 1

